

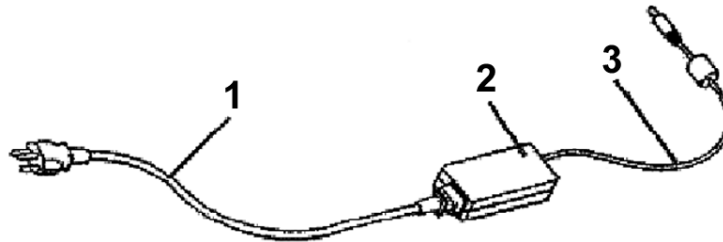
Öffnen der Packung und Entnahme des Computers

Die Packung des Touchpad Computers sehen Sie unten. Öffnen Sie die Packung bitte vorne und entnehmen Sie den Computer. Bitte beachten Sie, dass ein Herunterfallen des Computers ernste Schäden hervorrufen kann.



Sicherheitshinweise zum Stromanschluss

Das Netzteil erkennt automatisch Spannungen von 100 bis 240 Volt Wechselstrom. Die Batterie wird aufgeladen, wenn die grüne LED leuchtet.



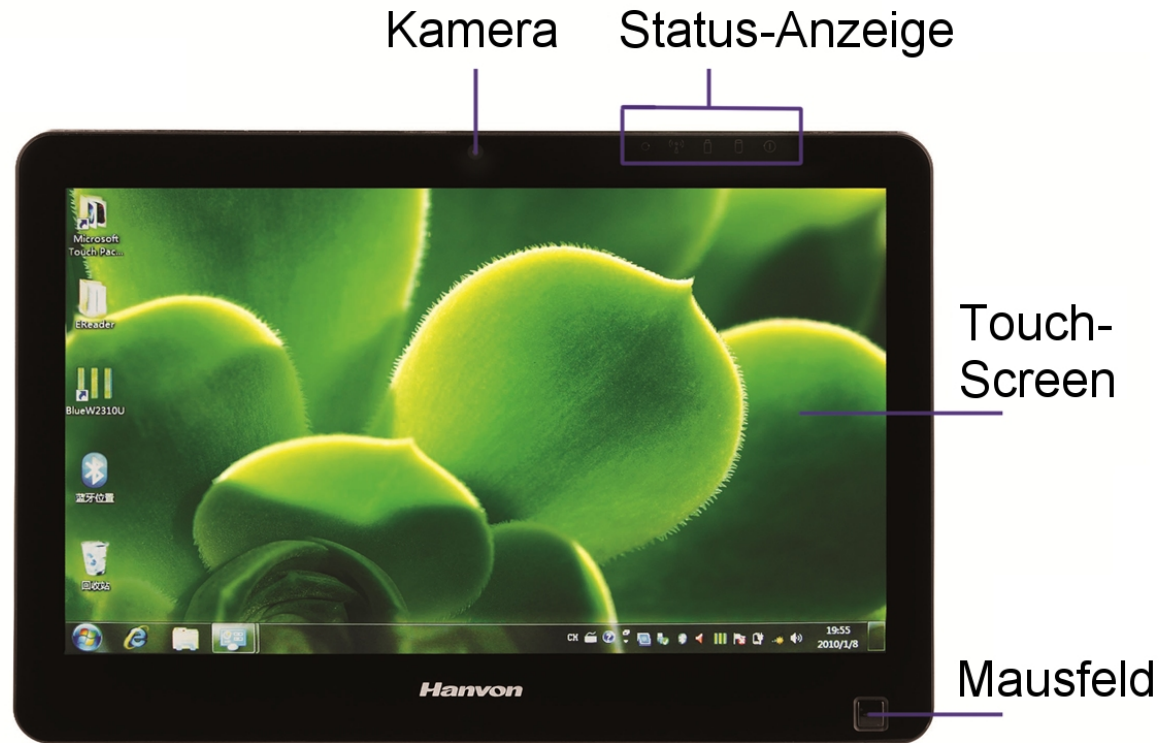
1. Wechselstromkabel ; 2. Netzteil ; 3. Gleichstromkabel.

Das Netzteil wird geliefert mit zwei- oder dreiadrigem Wechselstromkabel. Sollte das Kabel defekt sein, kontaktieren Sie Ihren Händler um das richtige Ersatzkabel zu erhalten.

Computer Äußeres

Schnellstart Anleitung für TouchPad

Vorderseite und Funktionstasten



1. Kamera

Die Anordnung der eingebauten Kamera ist perfekt für Videokonferenzen und Video Chats.

2. Status-Anzeige

Die Leuchten zeigen den Computer-Status an, wie z.B. Einschaltzustand, Festplattenzugriff und Batteriestatus.

Schnellstart Anleitung für TouchPad

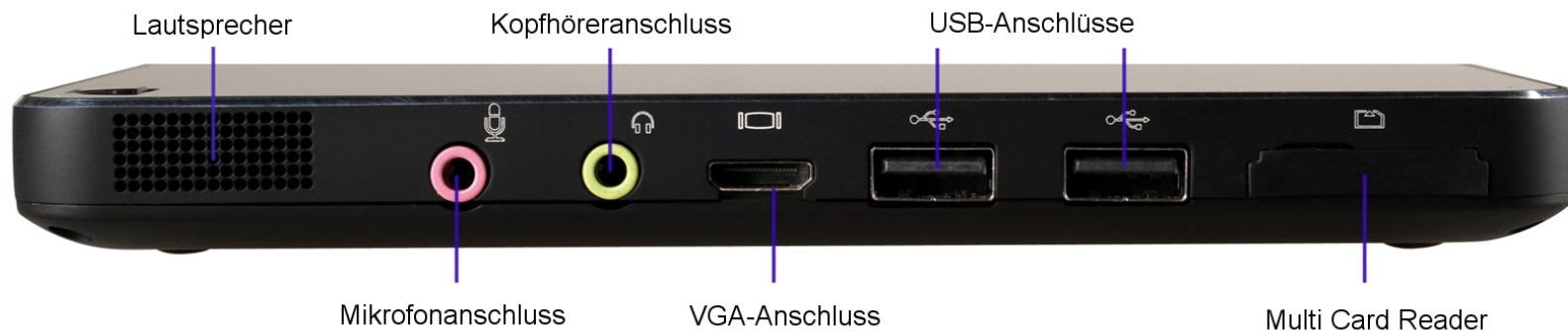
3. Touch-Screen

Für eine einfache Handhabung des Computers unterstützt der LED-Bildschirm Multi-Touch-(Double-Touch-) Technik.

4. Mausfeld

Hier kann man den Mauszeiger bewegen.

Rechte Seite



1. Lautsprecher

Dient zur Ausgabe der Computerklänge.

2. Mikrofonanschluss

Dieser Anschluss dient zur Verbindung mit einem Mikrofon (für 3,5mm Klinkenstecker).

3. Kopfhöreranschluss

Dieser Anschluss dient zur Verbindung mit Kopfhörern (für 3,5mm Klinkenstecker).

Schnellstart Anleitung für TouchPad

4. VGA-Anschluss

Dieser Anschluss dient zur Verbindung mit einem externen Monitor.

5. USB-Anschlüsse

Das Gerät hat zwei eingebaute USB-Anschlüsse.

6. Multi Card Reader

Dient zum Lesen verschiedener Speicherkarten, wie zum Beispiel SD-Karten, wenn diese hier eingesteckt sind.

Linke Seite



Schnellstart Anleitung für TouchPad

1. Netzteil-Anschluss

Verbinden Sie hier das Netzteil mit dem Computer um die Batterie zu laden.

2. Seiten blättern

Mit diesem Knopf können Seiten vorwärts und rückwärts geblättert werden; diese Funktion entspricht den Bild auf-/Bild ab-Tasten einer normalen Tastatur. Das Drücken dieses Knopfes entspricht der Eingabe-Taste einer Tastatur.

3. HDMI-Anschluss

Dieser Anschluss dient zur Verbindung mit einem externen Monitor.

4. WIFI & Bluetooth

Drücken Sie diese Taste WIFI oder Bluetooth ein- bzw. auszuschalten, in der Voreinstellung ist WIFI oder Bluetooth eingeschaltet.

5. Einschaltknopf

Drücken Sie diese Taste um den Computer einzuschalten. Halten Sie diese Taste für 4 Sekunden gedrückt um eine Schnellabschaltung zu erzwingen.

6. Shortcut-Tasten

Mehrere Shortcut-Tasten werden verwendet um verschiedene Programme zu starten oder bestimmte Funktionen auszuführen. In der Voreinstellung entsprechen diese: Bildschirm dunkler, Bildschirm heller, und Abbrechen.

Andere Seiten

Auf den anderen Seiten des Computers befinden sich keine Knöpfe oder Tasten und werden deshalb hier nicht beschrieben, entsprechend der Maschine.

Den Computer einrichten

- Entnehmen Sie den Computer aus der Packung.
- Verbinden Sie den Computer mit dem externen Netzteil, um die Batterie zu laden, und schalten Sie dann den Computer ein.

Den Computer mit einer externen Stromquelle verbinden

Verwenden Sie das Netzteil um den Computer an eine externe Stromquelle anzuschließen

- Verbinden Sie das Netzteilkabel mit dem Netzteil-Anschluss des Computers.
- Verbinden Sie das eine Ende des Stromkabels mit dem Netzteil und das andere Ende mit einer spannungsführenden Steckdose.

Batteriebetrieb

Arbeiten im Batteriebetrieb

Dieser Computer ist ausgestattet mit einer wiederaufladbaren Lithium-Batterie um mit dem Computer arbeiten zu können, falls keine externe Stromquelle zur Verfügung steht.

Aufladen der Batterie

Wenn der Computer mit einer externen Stromquelle verbunden ist, wird die Batterie automatisch aufgeladen. Stellen Sie sicher, dass die Batterie komplett entladen ist, bevor Sie diese das erste Mal aufladen und stellen Sie sicher, dass die Batterie komplett aufgeladen ist bevor Sie die Verbindung zur Stromquelle trennen.

Multi-Touch Bildschirm

Einige Computer-Typen von Hanvon unterstützen den zwei Finger Touch-Bildschirm, um Multi-Touch-Funktionen auszuführen.

Windows 7 bietet eine neue Welt von Möglichkeiten mit Multi-Touch-Funktionen.

Zum Beispiel können Sie im Internet Explorer durch einfache Auf- und Ab-Bewegungen des Fingers über den Bildschirm den Fensterinhalt hoch- und runter bewegen, genauso als würden Sie ein Papier über den Tisch schieben. In der Fotoanzeige können Sie Bilder vergrößern oder verkleinern, indem Sie zwei Finger auf dem Bildschirm von einander

Schnellstart Anleitung für TouchPad

entfernen oder annähern, oder verwenden sie einen Finger als Haltepunkt und einen anderen Finger um das Bild zu drehen.

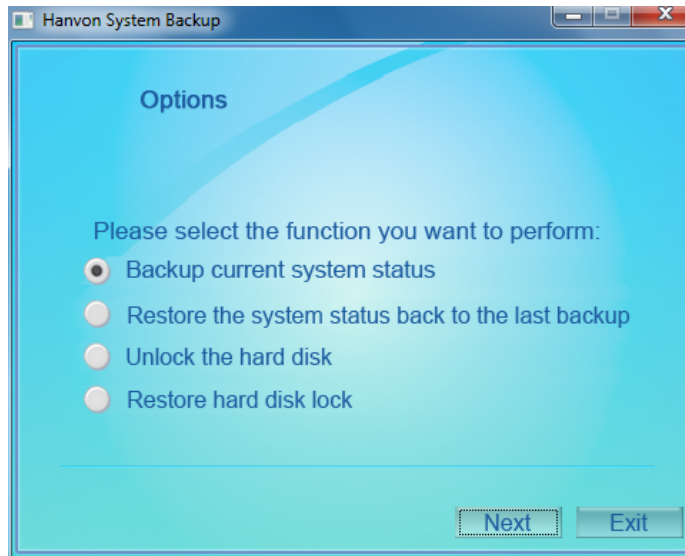
Verwendung der Hanvon Software-Wiederherstellung

Verwenden Sie die Hanvon System-Backup-Software um den Auslieferungszustand wiederherzustellen.

- 1、 Starten Sie den Computer. Nachdem das Hanvon-Logo angezeigt wird, finden Sie in der linken oberen Ecke „**Press hotkey to restore system**“ „**Drücken Sie die Eingabetaste um das System wiederherzustellen**“, drücken Sie nun die Eingabetaste.
- 2、 Das Gerät zeigt die Meldung “**Windows Setup [EMS Enabled]**”, drücken Sie nun die Eingabetaste,

Das System startet und das folgende Fenster wird angezeigt:

Schnellstart Anleitung für TouchPad



3、 Folgend Sie den Anweisungen um das System auf den Auslieferungszustand wiederherzustellen.

Schnellstart Anleitung für TouchPad

FCC ID: XQIHWTPB10A

Dieses Gerät entspricht Teil 15 der FCC-Regeln.

Der Betrieb unterliegt den folgenden zwei Bedingungen:

- (1) Dieses Gerät darf keine schädlichen Störungen verursachen, und
- (2) dieses Gerät muss sämtliche empfangenen Störungen vertragen, einschließlich Interferenzen, die einen unerwünschten Betrieb verursachen könnten.

Informationen zur Spezifischen Absorptionsrate (SAR)

Das WiFi & Bluetooth Modell Hanvon TouchPad erfüllt die Anforderungen der Regierung für die Freisetzung von elektromagnetischen Feldern.

Die Richtlinien basieren auf Standards, die von unabhängigen wissenschaftlichen Organisationen durch regelmäßige und gründliche Auswertung wissenschaftlicher Studien entwickelt wurden. Die Standards beinhalten eine große Sicherheitsmarge, um die Sicherheit aller Personen unabhängig vom Alter oder der Gesundheit zu gewährleisten.

Die Grenzwerte für die Belastung durch das WiFi & Bluetooth Modell Hanvon TouchPad basieren auf einer Maßeinheit, die als Spezifische Absorptionsrate oder SAR bezeichnet wird. Der SAR-Grenzwert, der von der FCC festgelegt wurde, ist 1,6 W/kg.

Jegliche Änderungen oder Modifikationen, die nicht ausdrücklich von der für die Übereinstimmungen mit den Anforderungen, verantwortlichen Partei genehmigt wurden, könnten die Berechtigung des Benutzers zum Betrieb des Geräts entziehen.

Dieses Gerät entspricht Teil 15 der FCC-Regeln. Der Betrieb unterliegt den folgenden zwei Bedingungen: (1) Dieses Gerät darf keine schädlichen Störungen verursachen, und (2) dieses Gerät

Schnellstart Anleitung für TouchPad

muss sämtliche empfangenen Störungen vertragen, einschließlich Interferenzen, die einen unerwünschten Betrieb verursachen könnten.